

САНКТ-ПЕТЕРБУРГ ОЗАБОТИЛСЯ БЕРЕГОУКРЕПЛЕНИЕМ ФИНСКОГО ЗАЛИВА

КУРОРТНОМУ РАЙОНУ НЕ ХВАТАЕТ ПЕСКА ДЛЯ РАЗВИТИЯ ПЛЯЖЕЙ

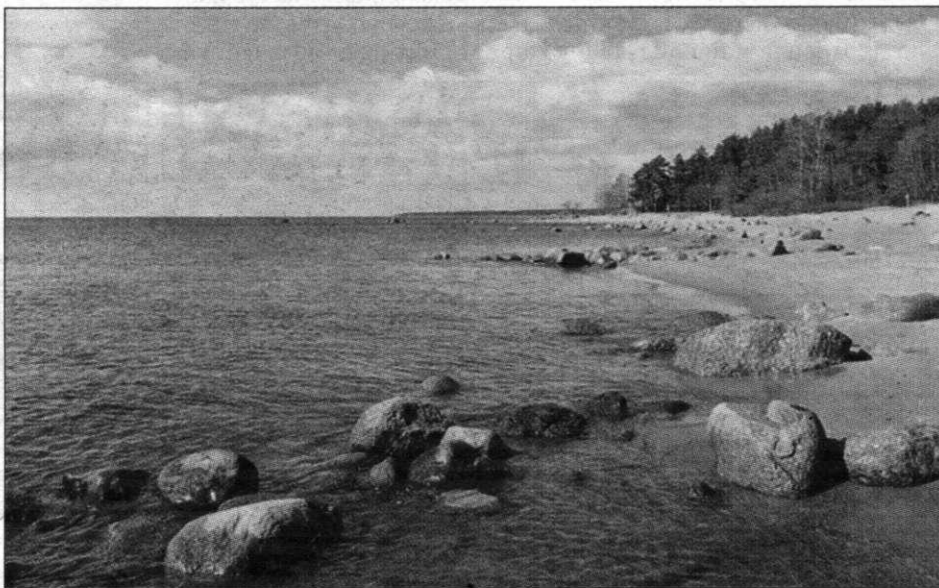
Берега Финского залива Курортного района Петербурга сегодня наиболее подвержены размыву. По данным специалистов, которые проводят мониторинг в этой части города с 2004 года, деструктивные процессы усиливаются из года в год.

Специалисты подведомственного Комитету по природопользованию предприятия «СФ «Минерал» и Всероссийского научно-исследовательского геологического института им. А.П. Карпинского (ВСЕГЕИ) показали результаты процессов берегоразрушения на примере реки Смоленка в Приморском районе Петербурга и берега Финского залива в поселке Репино. Журналисты городских средств массовой информации лично убедились в том, насколько серьезной стала проблема разрушения берегов в районе, который принято считать одним из самых красивых и комфортных для отдыха.

«В нашем регионе причины размыва берегов в основном природные. Берега сложе-

ны рыхлыми породами, которые легко размываются. Когда складываются три условия: шторм, подъем воды и отсутствие льда в акватории, происходит резкое обрушение берега, – рассказывает представитель ВСЕГЕИ Дарья Рябчук. Она отмечает увеличение числа штормов в последние десятилетия. – В 80-90-е годы у нас фиксировался один шторм в 25 лет. Последние шторма были в 2006, 2007, 2011 и 2012 годах. При шторме в 2012 году разрушение берега в некоторых районах Финского залива составило 25 см. Были шторма, когда мы теряли до 5 метров берега».

По мнению ученых необходимо создавать эффективную



систему берегозащиты, которая представляет собой создание специально удерживаемых искусственных пляжей.

По заказу Комитета по природопользованию разработана Концепция берегозащиты Финского залива, которая была поддержана члена Экологического совета при Правительстве Санкт-Петербурга.

«На сегодня в береговой зоне Курортного района недостаточно песка, который можно использовать для создания искусственных пляжей. Проблему сокращения территории пляжей необходимо решать, главное, что для этого есть данные о природных изменениях, есть методики, мы готовы подключать к этому вопросу

проектировщиков», – говорит представитель ВСЕГЕИ.

По подсчетам специалистов «СФ «Минерал» для создания берегоукрепления всего Финского залива необходимо 20 млрд рублей. Просчитали специалисты и последствия бездействия в вопросе организации защиты берегов. По данным ученых через 100 лет в Курортном районе потеря береговой зоны составит 200 метров.

По словам председателя Комитета по природопользованию Валерия Матвеева, инициативу Санкт-Петербурга в вопросе берегозащиты поддержали на федеральном уровне и готовы будут рассмотреть возможность оказания финансовой поддержки. Глава комитета не исключает возможность участия в реализации программы предпринимателей, которые заинтересованы в сохранении, в том числе, гостиничных и ресторанных комплексов на берегах Финского залива.