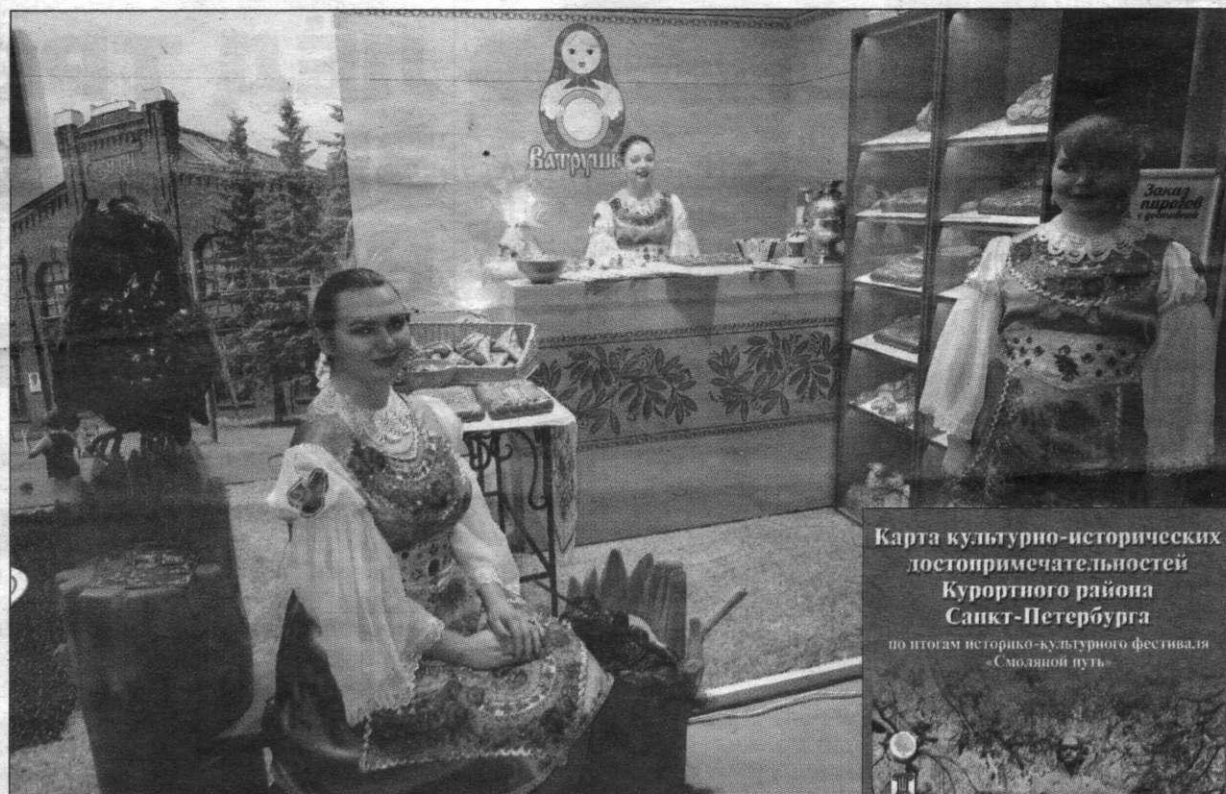
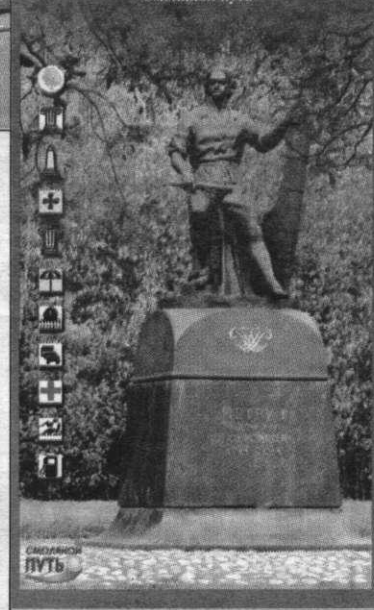


МАЛЫЙ БИЗНЕС: ОТ ИМПОРТОЗАМЕЩЕНИЯ ДО ВАТРУШЕК



Карта культурно-исторических достопримечательностей Курортного района Санкт-Петербурга по итогам историко-культурного фестиваля «Смоляной путь»



10 и 11 декабря в «Ленэкспо» состоялся форум «Малый и средний бизнес в Санкт-Петербурге». В этом году в оформлении стенда Курортного района была использована тематика 300-летия Сестрорецка.

В первый день работы форума стенд Курортного района посетил глава администрации района Алексей Куимов. Он отметил, что 300-летие Сестрорецка объединил всех, кому небезразлична судьба малой родины. Бизнес продемонстрировал социальную ответственность: всё чаще и чаще полем своей деятельности он выбирает научную и производственную сферы. Алексей Васильевич побеседовал с предпринимателями и остался доволен разнообразием направлений развития бизнеса в Курортном районе.

Так, сферу импортозамещения представляет предприятие «Авто Альянс», вышед-

шее на рынок с технологией экстренного ремонта дорог – выравнивания ям «холодный асфальт». Кстати, с этой разработкой предприятие было удостоено Премии Правительства Санкт-Петербурга за инновации в ЖКХ в 2014 году.

Новые разработки в производстве экокосметики продемонстрировало ЗАО «Гиттин» – производитель косметической и бальнеологической продукции для санаториев, пансионатов, медицинских и спортивных учреждений. Для производства экокосметики используются грязи, в том числе и Белоостровского месторождения, обладающие уникальными оздоравливающими свойствами.

Сестрорецкая кузнечная мастерская функционирует с 2011 года, но на ее счету множество объектов, улучшающих городскую среду. ООО «Грот-ТПО» занимается изготов-

лением одежды на заказ и под собственными марками («Вежливые люди», «РФ»). Также на стенде нашего района представила свою продукцию компания, являющаяся одним из лидеров рынка быстрого питания, владеющая брендами «Бабушкины пироги», «Царь-пышка», «Ватрушка». Это, что называется, «профильный актив», соответствующий специфике Курортного района.

На форуме под выступление народного коллектива «Рябинюшка» была презентована новая карта достопримечательностей Курортного района. Она была создана в результате работы историко-культурного фестиваля «Смоляной путь». В ней нашли отражение новые туристические маршруты, которые будут использоваться предприятиями малого бизнеса в развитии сферы экскурсионного, оздоровительного туризма.