

было – стало

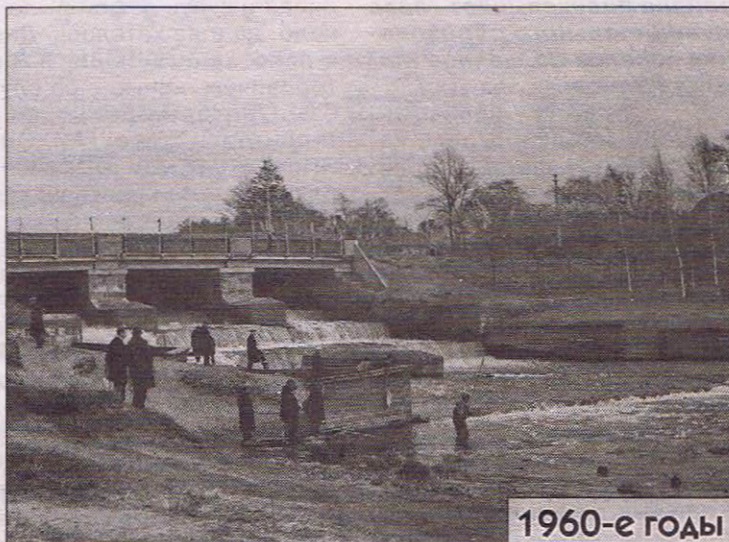
МАШИНА ВРЕМЕНИ КУРОРТНОГО РАЙОНА. ПЛОТИНА ГАУСМАНА

Что лучше расскажет об истории района, чем архивные фотографии? Что нагляднее продемонстрирует, как изменилась наша жизнь, чем современные фотографии, сделанные с той же точки, с того же ракурса, что и много лет назад? Наша газета открывает рубрику «Машина времени Курортного района». И первое путешествие – на водосливной канал в Сестрорецке.

На озере Сестрорецкий Разлив расположен целый комплекс гидротехнических сооружений. Частью этого комплекса является Водосливной канал, сооруженный в 1864 году.

Сестроречане из-за шума падающей воды на плотине Гаусмана называют канал «Шипучка». Он проходит по руслу ручья Гагарка, и в период паводков предназначен для сброса лишней воды из Разлива. Для местных рыбаков «Шипучка» излюбленное место для рыбалки. Каждый год весной здесь массово удят корюшку, из других видов рыб здесь можно поймать леща и подлещика.

Канал считается самым крупным вытекающим из водохранилища, так как его длина составляет два километра, а расход воды, в среднем, – 8 м³/с. Ширина водосливного канала колеблется в пределах от 50 до 100 метров.



1960-е годы



2018 год