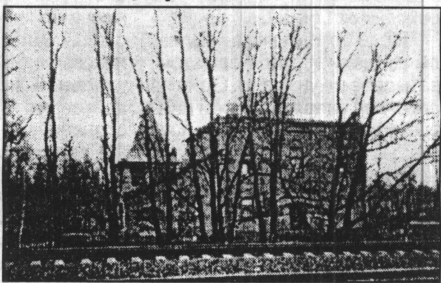


ЦЕРКОВЬ СВЯТЫХ АПОСТОЛОВ ПЕТРА И ПАВЛА

(Курортный район, пос. Песочный,
ст. Дибуны, Ключевая ул., 1)
1910-е, арх. А. П. Аплаксин



Двухэтажный на гранитном цоколе из красного кирпича прямоугольный в плане объем под четырехскатной крышей, завершенный в центральной части круглым барабаном под многоскатной кровлей (купол утрачен). К восточному фасаду, в средней части примыкает полукруглая апсида, завершенная высокой шлемовидной кровлей. Стены с трех сторон обработаны широкими, выступающими на $1/8$ кирпича (опирающимися с южной и северной сторон на фигурные контрфорсы) лопатками с полукруглыми арочными соединениями в верхней части, образующими центральную и боковые арочные ниши. Окна прямоугольные на центральных и полуциркульных на боковых осях в уровне 2-го этажа и прямоугольные боковые в уровне 1-го; в апсиде с декоративным кирпичным арочным фризом - центральная пятиугольная (глухая) и боковые прямоугольные (с полуциркульными оконными проемами) оконные ниши; в барабане с декоративным штукатурным арочным фризом - полуциркульные окна. К южному фасаду подведен кирпичный пандус с входным проемом в подвал, на центральной оси на фасаде - арочная ниша с входным проемом в храм. К западному фасаду примыкает полтораэтажный объем трапезной под односкатной крышей, который соединен с выступающей в центральной части двухъярусной звонницей под высоким четырехскатным шатром с широкими полипами. В уровне 1-го этажа в звоннице арочная ниша с полуциркульным проемом главного входа (заложен кирпичом), в верхнем ярусе массивные круглые столбы (центральный и 2 боковых) поддерживают железобетонные арочные перемычки (в проемы между столбами заведены поздние оконные рамы, верхние полуциркульные части зашиты вагонкой). Парадное крыльцо разрушено. Отделка интерьеров не сохранилась.

Предметы охраны: объёмно-пространственная композиция, фасады.

Образец церковного зодчества начала XX века.